

INWESTOR:
 Żabia PB CHAŁUPKA Sp. z o.o.
 ul. Stefana Okrzei 41/U6
 25-526 Kielce
 NIP 959-203-89-74,
 REGON 387889433

Budowa czterech budynków mieszkalnych
 jednorodzinnych w zabudowie szeregowej
 z garażami podziemnymi przy ul. Żabiej w Kielcach

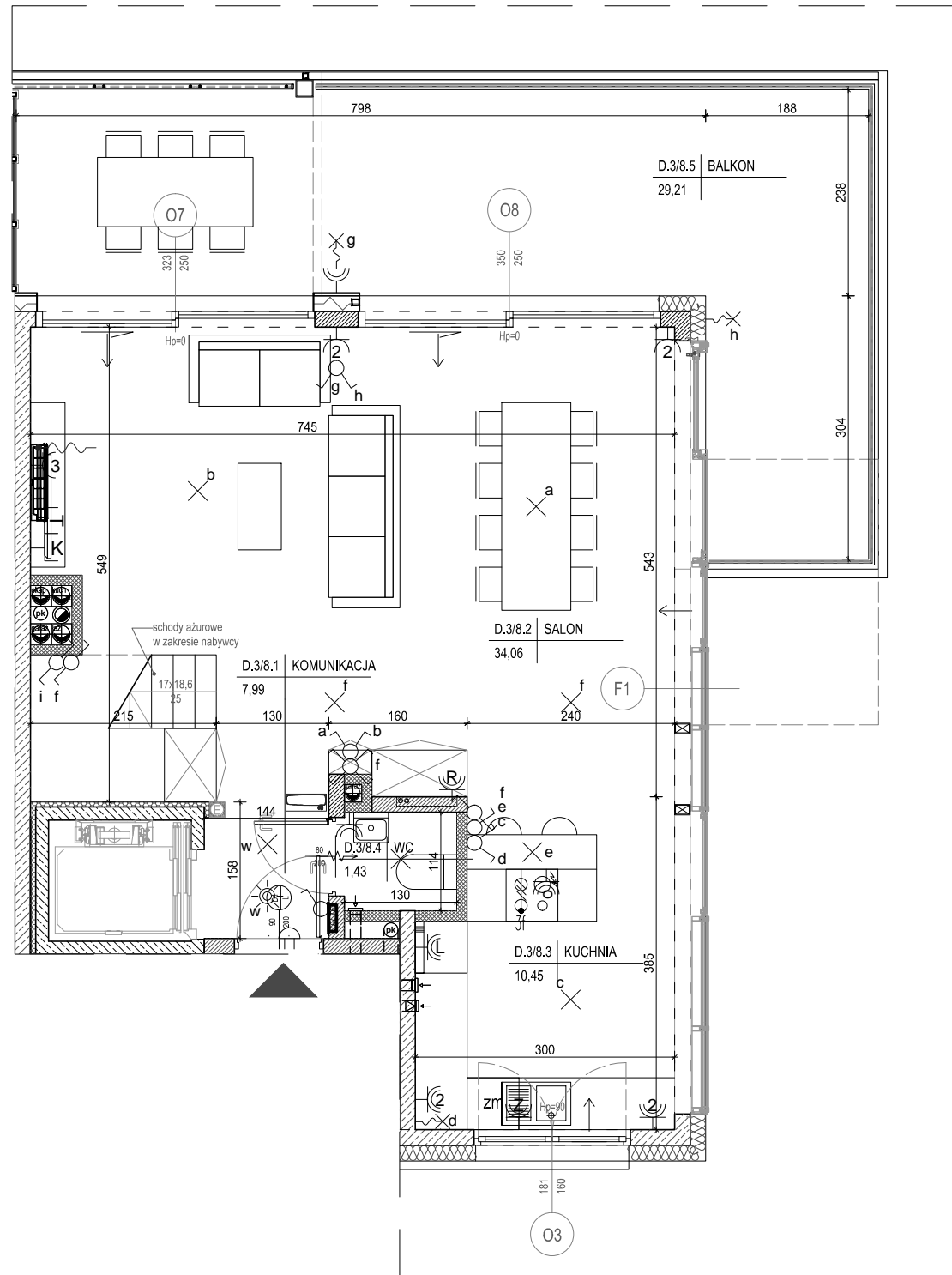
BUDYNEK A
 MIESZKANIE NR 8
 I PIĘTRO

3 p. + k.

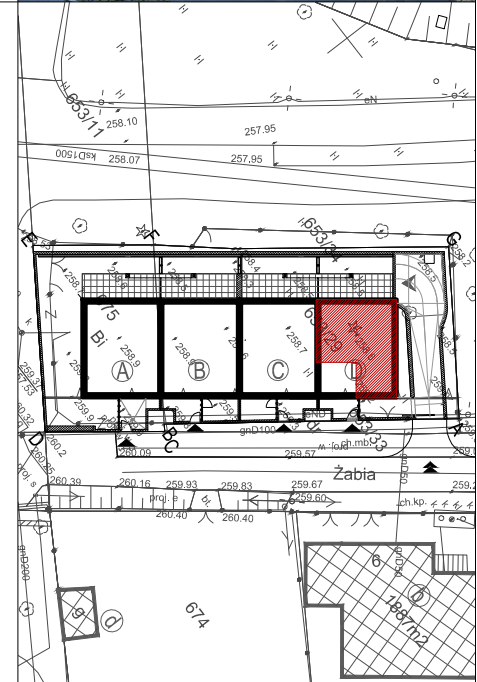


LEGENDA:

- grzejnik łazienkowy
- rozdzielnica
- nawiewnik okienny
- tablica elektryczna mieszkaniowa i teletechniczna skrzynka mieszkaniowa
- łącznik jednobiegunowy IP20
- łącznik jednobiegunowy IP44
- łącznik świecznikowy IP20
- łącznik schodowy IP20
- łącznik schodowy podwójny IP20
- łącznik krzyżowy IP20
- łącznik zwierny światła IP20
- łącznik zwierny dzwonka IP20
- dzwonek
- wypust oświetleniowy sufitowy
- wypust oświetleniowy ścienny
- czujnik ruchu 360st.
- gniazdo 2P+Z pojedyncze IP21
- gniazdo 2P+Z podwójne IP21
- gniazdo 2P+Z pojedyncze IP44
- gniazdo 2P+Z podwójne IP44
- gniazdo 2P+Z pojedyncze IP44-zasilanie lodówki
- gniazdo 2P+Z pojedyncze IP44-zasilanie zmywarki
- gniazdo 2P+Z pojedyncze IP44-zasilanie okapu
- gniazdo 2P+Z pojedyncze IP44-zasilanie kotła gazowego
- gniazdo telewizyjnego zbiorczego naziemnego i satelitarne
- gniazdo operatora telewizyjnego kablowego
- gniazdo telefoniczne / komputerowe
- B1 oprawy oświetleniowe
- wypust zasilający
- panel domofonowy
- ściany żelbetowe
- ściany wewnętrzne murowane gr.18cm
- ściany wewnętrzne murowane gr.12cm
- ściany wewnętrzne murowane gr.8cm



SKALA 1:75



MIESZKANIE NR 8

1 komunikacja	7,99m ²
2 salon	34,06m ²
3 kuchnia	10,45m ²
4 wc	1,43m ²
5 komunikacja	4,36m ²
6 łazienka	6,01m ²
7 pokój	19,72m ²
8 pokój	12,15m ²

RAZEM:	96,17m ²
balkon	29,21m ²
balkon	5,35m ²
balkon	7,80m ²

Powierzchnie pomieszczeń liczone wg normy PN-ISO 9836; 1997

Powierzchnie mieszkań mogą ulec zmianom.

Pokazana aranżacja jest przykładowa.

Przedstawione plany nie stanowią oferty handlowej w rozumieniu kodeksu cywilnego.

Projekt:



DETAN Sp. z o.o.
 ul. Słowackiego 16
 25-365 Kielce
 tel. (+48)041 361 36 65