

INWESTOR:  
 Żabia PB CHAŁUPKA Sp. z o.o.  
 ul. Stefana Okrzei 41/U6  
 25-526 Kielce  
 NIP 959-203-89-74,  
 REGON 387889433

Budowa czterech budynków mieszkalnych  
 jednorodzinnych w zabudowie szeregowej  
 z garażami podziemnymi przy ul. Żabiej w Kielcach

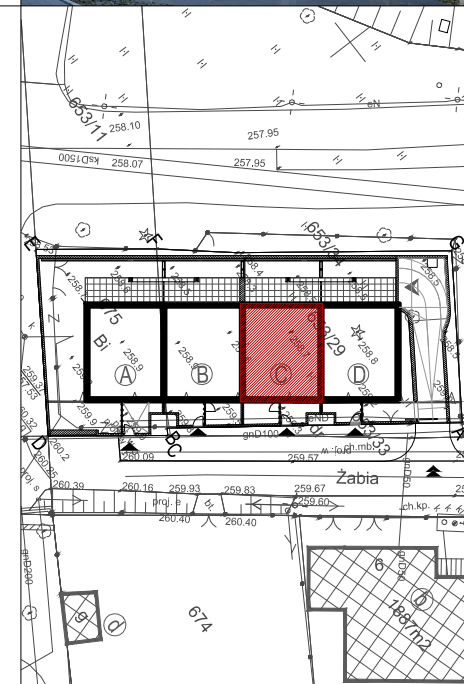
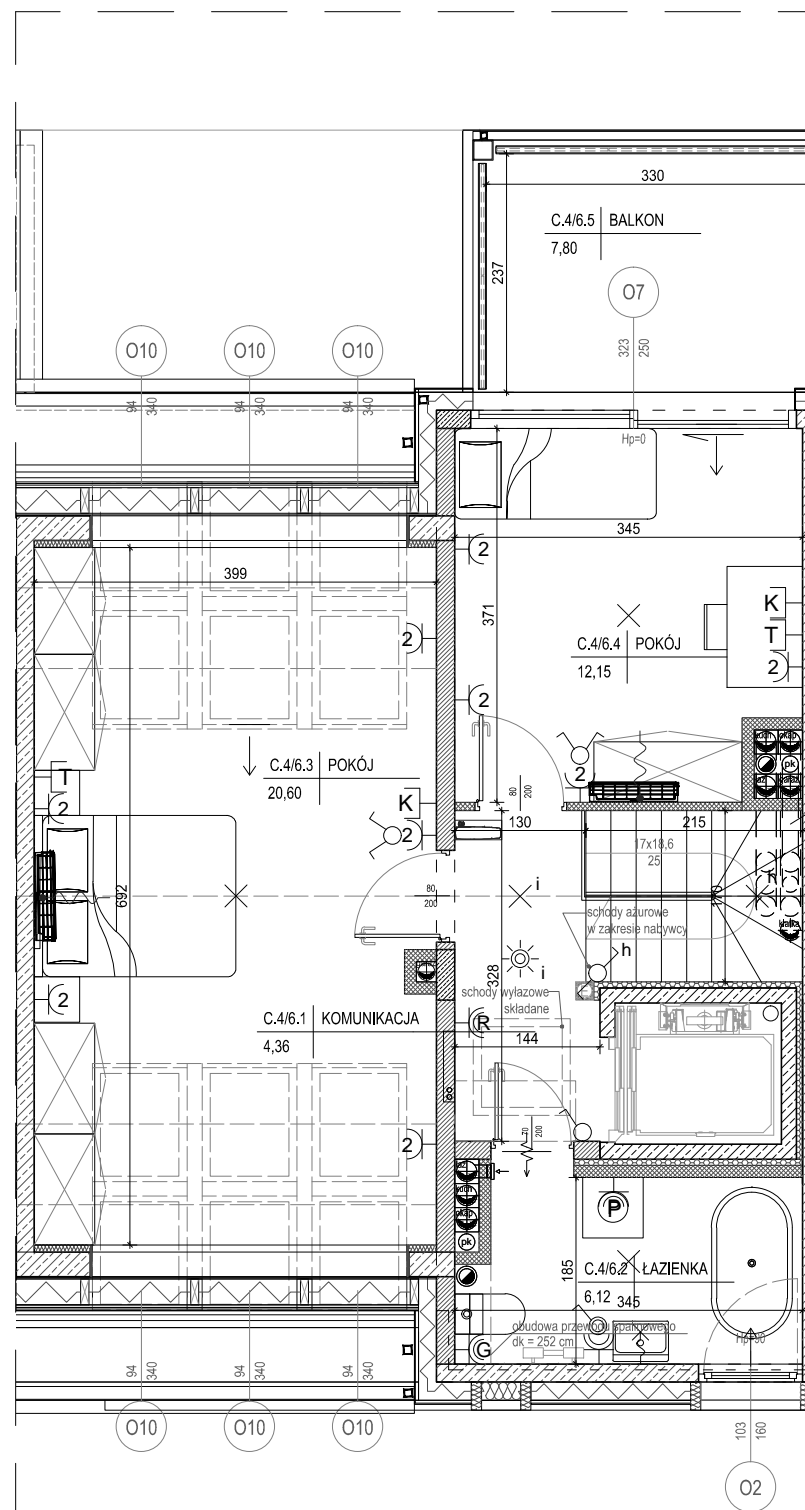
BUDYNEK A  
 MIESZKANIE NR 6  
 PODDASZE

3 p. + k.



LEGENDA:

- grzejnik łazienkowy
- rozdzielacz
- nawiewnik okienny
- tablica elektryczna mieszkaniowa i teletechniczna skrzynka mieszkaniowa
- łącznik jednobiegunowy IP20
- łącznik jednobiegunowy IP44
- łącznik świecznikowy IP20
- łącznik schodowy IP20
- łącznik schodowy podwójny IP20
- łącznik krzyżowy IP20
- łącznik zwierny światła IP20
- łącznik zwierny dzwonka IP20
- dzwonek
- wypust oświetleniowy sufitowy
- wypust oświetleniowy ścienny
- czujnik ruchu 360st.
- gniazdo 2P+Z pojedyncze IP21
- gniazdo 2P+Z podwójne IP21
- gniazdo 2P+Z pojedyncze IP44
- gniazdo 2P+Z podwójne IP44
- gniazdo 2P+Z pojedyncze IP44-zasilanie lodówki
- gniazdo 2P+Z pojedyncze IP44-zasilanie zmywarki
- gniazdo 2P+Z pojedyncze IP44-zasilanie okapu
- gniazdo 2P+Z pojedyncze IP44-zasilanie kotła gazowego
- gniazdo telewizji zbiorczej naziemnej i satelitarnej
- gniazdo operatora telewizji kablowej
- gniazdo telefoniczne / komputerowe
- B1 oprawy oświetleniowe
- wypust zasilający
- panel domofonowy
- ściany żelbetowe
- ściany wewnętrzne murowane gr.18cm
- ściany wewnętrzne murowane gr.12cm
- ściany wewnętrzne murowane gr.8cm



MIESZKANIE NR 6

1 komunikacja	7,99m <sup>2</sup>
2 salon	34,98m <sup>2</sup>
3 kuchnia	11,10m <sup>2</sup>
4 wc	1,43m <sup>2</sup>
5 komunikacja	4,36m <sup>2</sup>
6 pokój	12,15m <sup>2</sup>
7 pokój	20,60m <sup>2</sup>
8 łazienka	6,12m <sup>2</sup>
<b>RAZEM:</b>	<b>98,73m<sup>2</sup></b>
balkon	18,28m <sup>2</sup>
balkon	7,80m <sup>2</sup>

Powierzchnie pomieszczeń liczone wg normy PN-ISO 9836; 1997

Powierzchnie mieszkań mogą ulec zmianom.

Pokazana aranżacja jest przykładowa.

Przedstawione plany nie stanowią oferty handlowej w rozumieniu kodeksu cywilnego.

Projekt:



DETAN Sp. z o.o.  
 ul. Słowackiego 16  
 25-365 Kielce  
 tel. (+48)041 361 36 65



SKALA 1:75